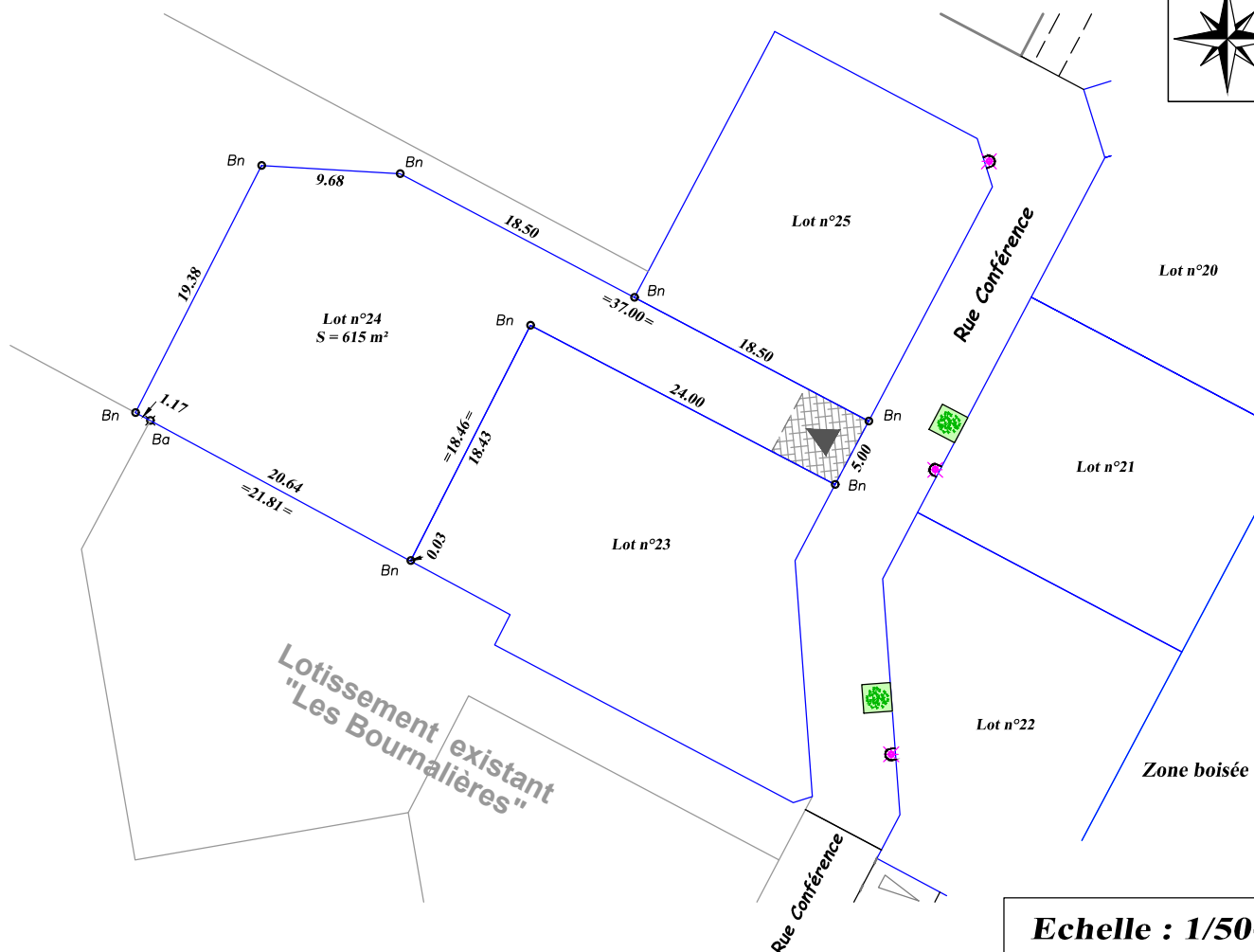


# BIARD

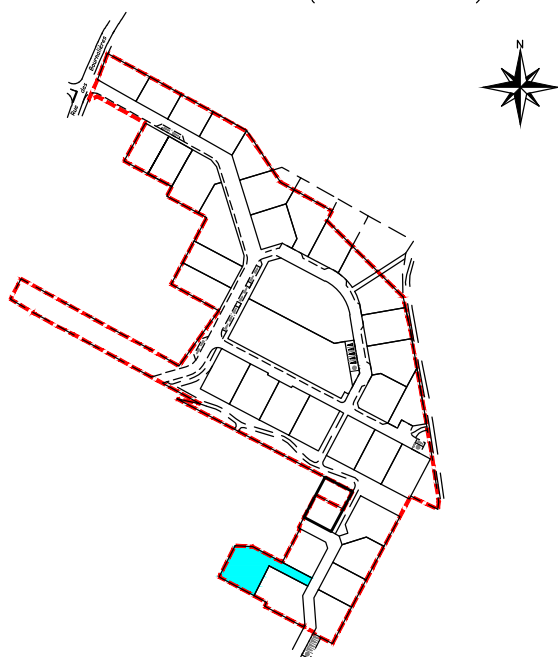
## PLAN DU LOT N° 24

## Lotissement "Les Bournalières 4"



Echelle : 1/500e

Plan de situation (sans échelle)



Lotissement autorisé le 19 Septembre 2022  
Arrêté N° PA 086 027 21 X0002

Surface de plancher maximale autorisée = 200 m<sup>2</sup>

Superficie = 615 m<sup>2</sup>

### REFERENCES CADASTRALES

Section : AR n°209

Lieu-dit : "Les Bournalières"

### LEGENDE

Bn	Borne nouvelle O.G.E.		Emplacement privatif non clos sur rue (emplacement 6.00mx5.00m minimum)
Ba	Borne ancienne		Accès véhicules au lot obligatoire
cm	Coin mur		Accès véhicules au lot conseillé
=28.49=	Cote totale du lot		Noue + plantations
28.49	Cote entre bornes		Place de parking
	Cote corde		Candélabre (position indicative)
	Clôture privatif		
	Mur privatif		
	Circulation à sens unique		

### S.C.P. GUICHARD - De GROMARD

Géomètres-Experts-Fonciers . Bureau d'études V.R.D.  
24 Rue de Bonneuil-Matours - 86000 POITIERS  
Tél. : 05.49.61.17.37 Fax : 05.49.61.69.90  
e-mail : scp.gdg@interpc.fr

Date : Le 5 Mai 2023

Dossier n° 18.03.32 - A

Fichier : 180332-LD-Bornage\_10032023.dwg